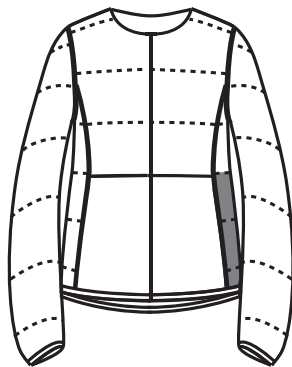


포켓터블 접는 방법

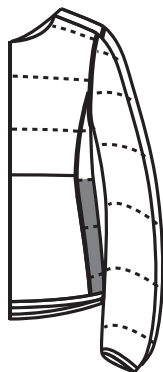
실제 상품과 그림이 약간 다르지만, 접는 방법에는 차이가 없사오니 양해 바랍니다.

①



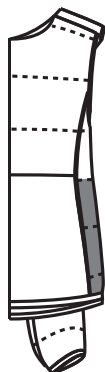
버튼을 잠그고
뒤집는다.

②



반으로 접는다.

③



소매를
안쪽에
넣는다.

④



다시 반으로
접는다.

⑤



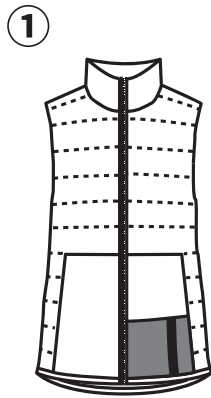
내부포켓 입구를
뒤집으면서 덧씌우듯이
안쪽에 넣는다.

⑥



포켓터블 접는 방법

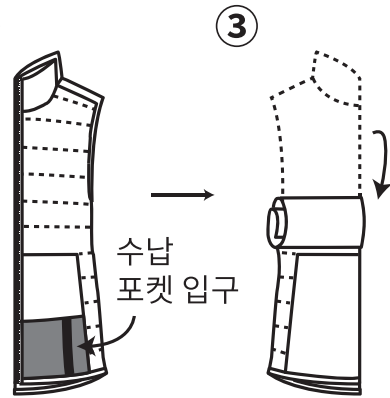
실제 상품과 그림이 약간 다르지만, 접는 방법에는 차이가 없사오니 양해 바랍니다.



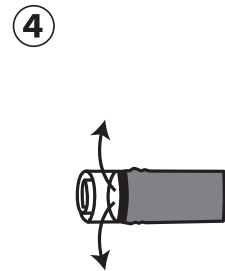
버튼 또는
지퍼를 잠그고
뒤집는다.



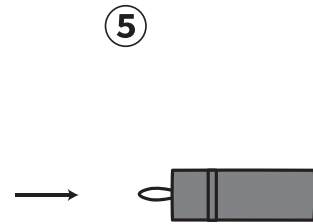
반으로 접는다.



접은 뒤쪽부터
작아지도록
위에서부터 돌돌
말아 접는다.



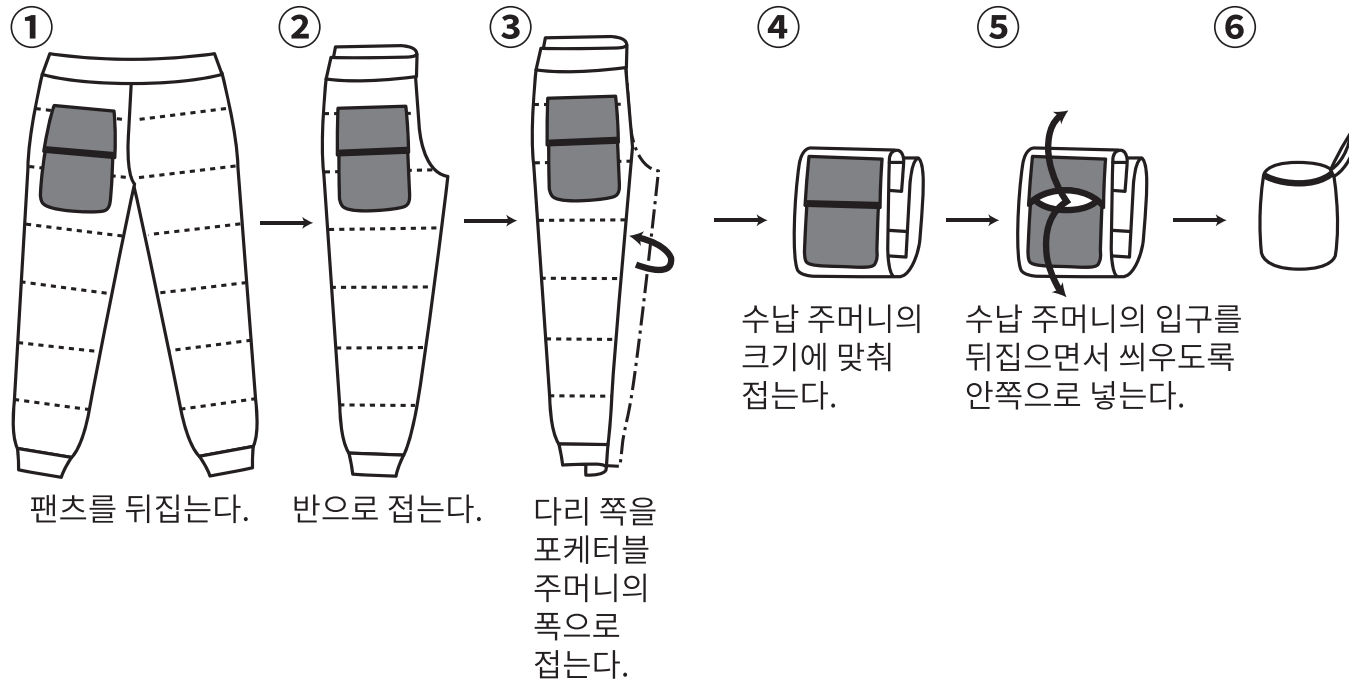
수납 포켓 입구를
뒤집으면서
씩워지도록 안쪽으로
넣는다.



덮개를 씌우면 완성.

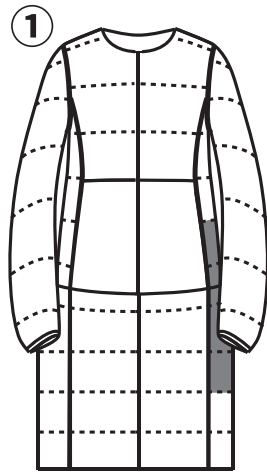
포켓터블 접는 방법

실제 상품과 그림이 약간 다르지만, 접는 방법에는 차이가 없사오니 양해 바랍니다.

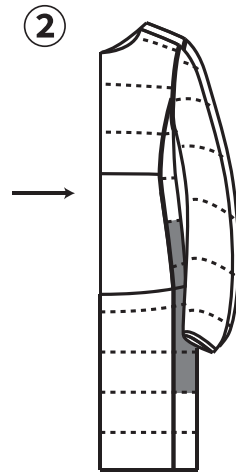


포켓터블 접는 방법

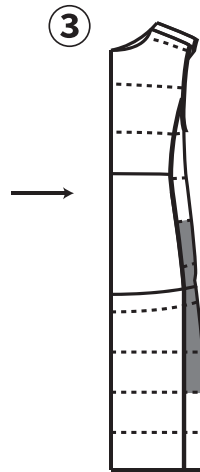
실제 상품과 그림이 약간 다르지만, 접는 방법에는 차이가 없사오니 양해 바랍니다.



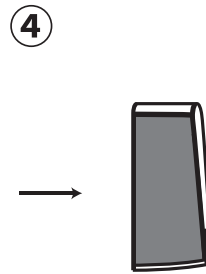
① 버튼을 잠그고 뒤집는다.



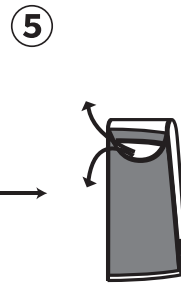
② 반으로 접는다.



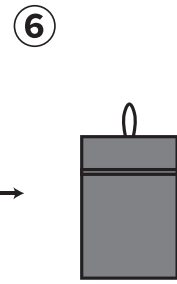
③ 소매를 안쪽에 넣는다.



④ 상하로 접는다.



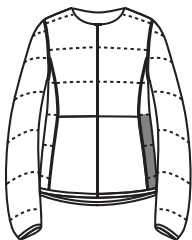
⑤ 내부포켓 입구를 뒤집으면서 덧씌우듯이 안쪽에 넣는다.



포켓터블 접는 방법

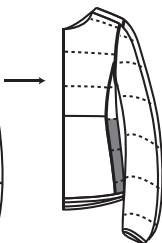
실제 상품과 그림이 약간 다르지만, 접는 방법에는 차이가 없사오니 양해 바랍니다.

①



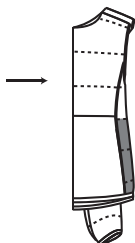
버튼을 잠그고
뒤집는다.

②



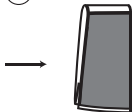
반으로 접는다.

③



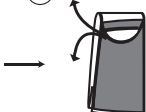
소매를
안쪽에
넣는다.

④



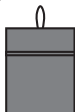
다시 반으로
접는다.

⑤



내부포켓 입구를
뒤집으면서 덧씌우듯이
안쪽에 넣는다.

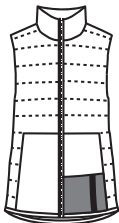
⑥



포켓터블 접는 방법

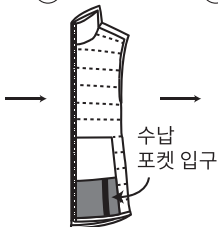
실제 상품과 그림이 약간 다르지만, 접는 방법에는 차이가 없사오니 양해 바랍니다.

①



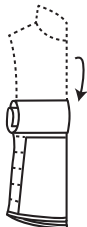
버튼 또는
지퍼를 잠그고
뒤집는다.

②



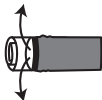
반으로 접는다.

③



접은 뒤쪽부터
작아지도록
위에서부터 돌돌
말아 접는다.

④



수납 포켓 입구를
뒤집으면서
씩워지도록 안쪽으로
넣는다.

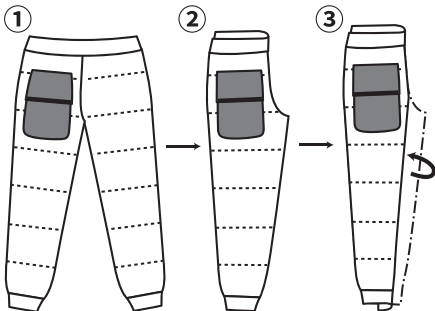
⑤



뒷개를 씌우면 완성.

포켓터블 접는 방법

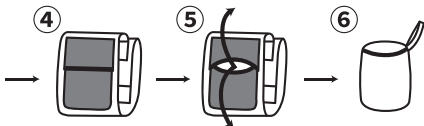
실제 상품과 그림이 약간 다르지만, 접는 방법에는 차이가 없사오니 양해 바랍니다.



① 팬츠를 뒤집는다.

② 반으로 접는다.

③ 다리 쪽을 포켓터블 주머니의 쪽으로 접는다.

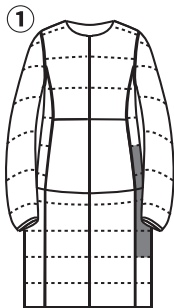


④ 수납 주머니의 크기에 맞춰 접는다.

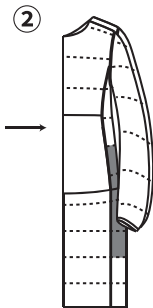
⑤ 수납 주머니의 입구를 뒤집으면서 씌우도록 안쪽으로 넣는다.

포켓터블 접는 방법

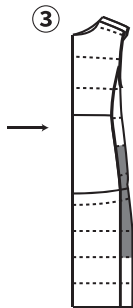
실제 상품과 그림이 약간 다르지만, 접는 방법에는 차이가 없사오니 양해 바랍니다.



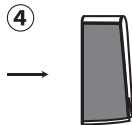
① 버튼을 잠그고 뒤집는다.



② 반으로 접는다.



③ 소매를 안쪽에 넣는다.



④ 상하로 접는다.



⑤ 내부포켓 입구를 뒤집으면서 덧씌우듯이 안쪽에 넣는다.

