

MUJI 無印良品

壁にかけられる観葉植物 幅14.3×奥行4.5×高さ14.3 cm

取扱説明書

- ご使用前に必ずお読みのうえ、正しくお使いください。
- いつでも読める所に保管してください。

安全上のご注意

図記号の説明

- ⊙ は、禁止(してはいけないこと)を示しています。
- Ⓛ は、指示する行為を必ず守ることを示しています。

⚠ 注意 傷害を負う可能性または物的損害が発生する可能性が想定される内容です。

- ⊙ 不安定な場所に設置しないでください。製品が落下や転倒をして、破損したり水がこぼれるおそれがあります。
- ⊙ 壁かけピンの先端に触らないでください。ケガをするおそれがあります。
- ⊙ パフカルケースを壁から取り外す際は、強く引っ張らないでください。破損するおそれがあります。
- Ⓛ 子供の手の届かないところに設置してください。本体を落下させたり、ピンを抜いたりして子供がケガをするおそれがあります。
- Ⓛ 石膏ボードの壁に取り付ける際は、付属の壁かけピンを使用してください。落下し破損やケガをするおそれがあります。
- Ⓛ 石膏ボード以外の材質の壁でご使用の場合は、2 kg以上耐荷重のあるフックおよびピンをご使用ください。落下し破損やケガをするおそれがあります。
- ⊙ 壁にかけられる植物本体にフレーム（別売）を取り付け後、フレームだけをもって持ち上げたり移動しないでください。壁にかけられる植物本体が外れて落下し、破損するおそれがあります。

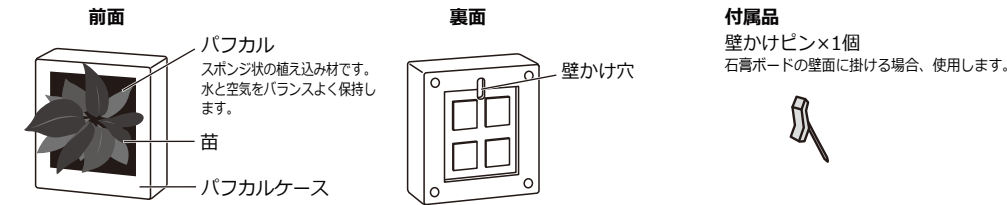
お願い

- 逆さにしないでください。水がこぼれるおそれがあります。
- 電気製品・パソコン・貴重品などの上には設置しないでください。
- 不要になった商品は、地域の条例等に従って正しく処分してください。

お知らせ

- パフカルや水道水の中に含まれるミネラル分が白や茶色の結晶状になり出てくる場合があります。
- パフカルにまれにカビが発生することがございます。生育には問題はございませんが、気になる場合は、水で洗い流したり、ティッシュペーパーや濡れた布で拭き取ってください。

■各部名称と役割

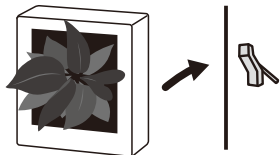


■設置場所

- 植物は生き物です。設置環境（温度・湿度や日光の当たり方）や、水やりの方法によって枯れるおそれがあります。
- 屋外や、まったく日光が当たらない場所(窓のないお手洗い浴室など)に適しません。
- 冬季に10℃以下になる場所には適しません。
- レースのカーテン越し程度の光が半日以上当たる室内に設置してください。

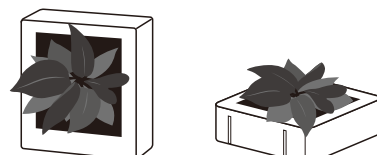
■設置の方法

＜壁に掛ける場合＞



石膏ボードの壁面に壁かけピンを取り付けて、パフカルケース裏面の壁かけ穴にピンが引っかかるように設置してください。

＜置く場合＞

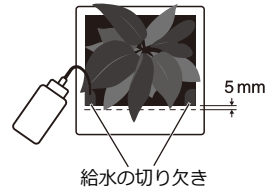


縦置き

平置き

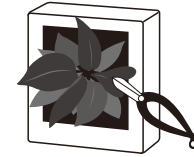
■水やり

- パフカルが乾燥してきたら、パフカル左右の切り欠きから給水をしてください。1週間に2～3回が目安です。
- パフカルケース窓枠から5 mm程度下を目安に給水してください。
- パフカルが乾きすぎると変形することがあります。その場合は霧吹きなどでパフカル全体を湿らせてください。
- 勢いよく給水すると水がこぼれる可能性がありますので、確認しながら少しづつ水を注いでください。
- 水やり後に、パフカルケースの前面、裏面などに水滴や水漏れがないことを確認してください。水漏れがあった場合は、よくふき取ってから設置してください。



■植物のお手入れ方法

植物が伸びてきたら、ハサミで切ってください。



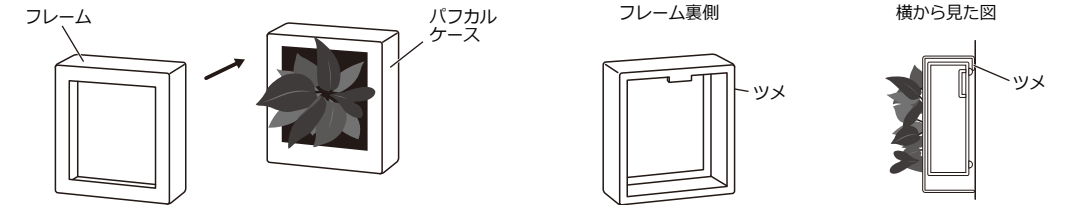
■フレーム（別売）の取り付け

⚠ 注意

- ⊙ 壁にかけられる植物本体にフレーム（別売）を取り付け後、フレームだけをもって持ち上げたり移動しないでください。壁にかけられる植物本体が外れて落下し、破損するおそれがあります。

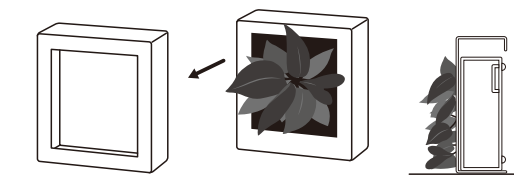
Ⓛ フレームの取り付け、取り外しは植物を痛めないように行ってください。

＜壁にかけた状態で取り付ける場合＞

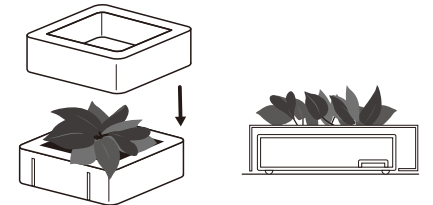


- ① 壁にかけられる観葉植物のパフカルケースを壁に取り付けて、壁かけピンにしっかりとかかっているかを確認します。
- ② フレームを、壁にかけられる観葉植物のパフカルケースの前面からはめてください。
- ③ フレーム裏側のツメを、壁にかけられる観葉植物のパフカルケースの裏面にかけてください。

＜縦置き状態で取り付ける場合＞



＜平置き状態で取り付ける場合＞



■よくある質問

- Q. 肥料は必要ですか？
- A. 月に1回程度、液体肥料を与えることをおすすめします。使用法は肥料の説明書に従ってください。
- Q. 植物に元気がないのですが、どうすればよいですか？
- A. 葉色が悪い、黄化している場合は日光不足が考えられます。枯れた葉や黄化した葉を取り除き、より光が当たる場所に移して管理してください。
- A. 葉が枯れ、株元からしおれている場合は水切れ、もしくは温度不足による枯死・腐れが考えられます。株元から新しい生きた芽が確認できる場合は、10℃以下にならない場所で管理してください。
- A. 病気になったり虫がついた場合は、市販の園芸用の薬剤を使用したり、その部分のみを取り除くなどしてください。

■仕様

品名	壁にかけられる観葉植物 幅14.3×奥行4.5×高さ14.3 cm
製品寸法	幅143 mm × 奥行45 mm × 高さ143 mm
材質	パフカルケース: ABS樹脂 パフカル: ポリウレタンフォーム 壁かけピン: スチール、ABS樹脂

発売元: 株式会社 良品計画 〒170-8424 東京都豊島区東池袋4-26-3 お客様室 ☎ 0120-14-6404