

使用方法

■矢印の方向に90度回転させるとお茶が出ます。

■水出し用お茶パック入れは回して着脱します。

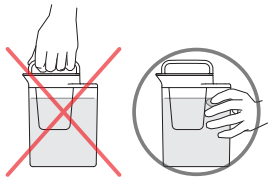
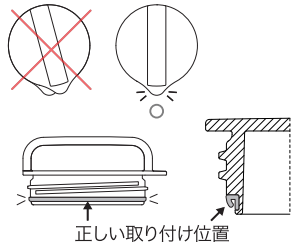
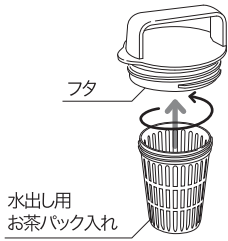
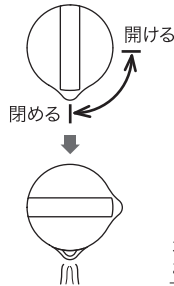
※取り付ける際は最後まで回しきってください。

■フタを閉める際は、パッキンが正しい位置にあることを確認してから口元が揃うまでしっかりと閉めてください。

※正しくフタを閉めないとき横にした際に水漏れの恐れがあります。

■持ち運びの際は必ず本体をお持ちください。

※フタが正しく閉まっていないとき、外れる恐れがあります。



お手入れ方法

○ご使用前によく洗ってください。

○アルコール系除菌剤、酵素入り粉末洗剤は使用しないでください。

○汚れがひどい場合は、漂白剤を薄めたお湯に浸してください。

○食器用中性洗剤を使い、やわらかいスポンジなどで洗ってください。

たわしやみがき粉でみがくとキズがつくことがあります。

○煮沸、および食器洗浄機、食器乾燥機は使用しないでください。熱による変形及び、ひび割れ、白濁(変色)の恐れがあります。

○シンナー、ベンジン、アルコール、灯油などは使わないでください。キズ・変色の原因となります。

○洗うときなどに、パッキンを取り外した場合は、必ず元の位置に取り付けてご使用ください。

○パッキンは消耗品です。1年を目安にご確認ください。水漏れしたり、損傷している場合は新しいパッキンに交換してください。

○本商品についてご不明な点がございましたら、お客様室までお問い合わせください。

品質表示	原料樹脂	耐熱温度	耐冷温度
本体	メタクリル樹脂	90℃	-20℃
栓・お茶パック入れ	ポリプロピレン	100℃	-20℃
パッキン	シリコンゴム	140℃	-20℃

※本品は冷水用です。品質表示は材質の耐熱温度であり、製品としての耐熱性を示すものではありません。

株式会社良品計画 www.muji.net

お客様室電話0120-14-6404

平日 10:00~21:00

土・日・祝 10:00~18:00

〒170-8424 東京都豊島区東池袋4-26-3