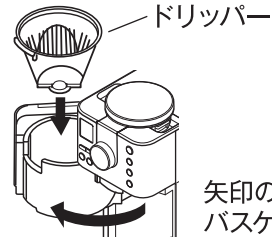
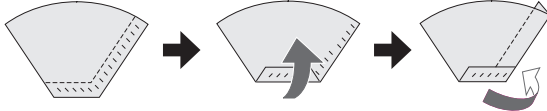


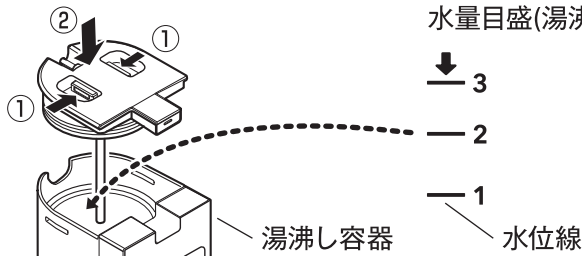
おいしいコーヒーを淹れるために 1

1 ドリッパーをセットし、ドリッパーにペーパーフィルターをセットします。

ペーパーフィルターの折り方



2 湯沸し容器にカップ数に応じた水を入れ、ふたを閉じ、本体にセットします【水量は正確に】



3 豆／粉を準備します【豆／粉の量は正確に】

計量カップにはRICH／MILDそれぞれの表記があります。

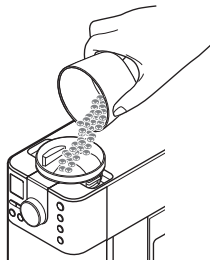
RICH 【Café & Meal MUJIオリジナルブレンドの場合のおすすめ】



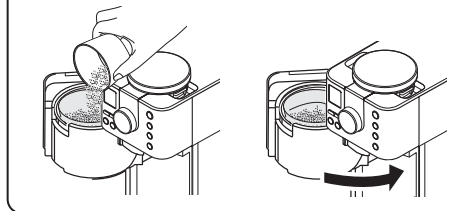
MILD 【一般の豆の場合のおすすめ】



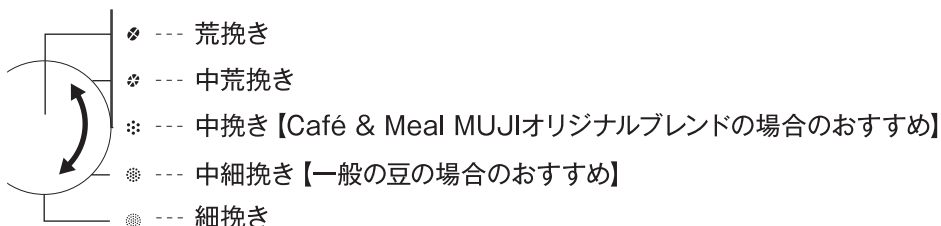
4 豆からドリップする場合はミルに豆を入れます。



粉からドリップする場合はフィルターに粉を入れます



5 ミルダイヤルでお好みの挽き目を選びます。



おいしいコーヒーを淹れるために 2

- 6** 電源プラグをコンセントに差し込み、「ON/OFFボタン」を押します。
液晶のバックライトが点灯します。



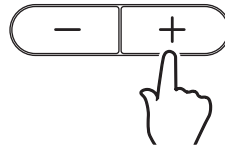
前回のカップ数を記憶しています。
変更のない場合は「8」に進んでください。

- 7** カップ数を選択します。

① 「メニューボタン」を1回押して、
カップ表示を点滅させます。



② 「-ボタン」「+ボタン」で
カップ数を選択します。



- 8** 「豆からボタン」または「粉からボタン」を押し、動作を開始します。

豆から

粉から



液晶のバックライトが点滅し、「▼」マークが
選んだコースの表示で点滅します。

- 9** 液晶のバックライトの点滅から点灯に変わり、
コーヒーが淹れ終わったことをお知らせします。



点滅停止

- 抽出開始から自動的に保温します。
- 保温時は液晶の「▼」が点滅しています。

- 10** 味の劣化を防ぐために、抽出後20分で保温が終了します。

- 便利な機能としてタイマーが使えます。詳しくは取扱説明書(6ページ)をご覧ください。
- 使用済のペーパーフィルターおよび残った水はなるべく早く捨ててください。