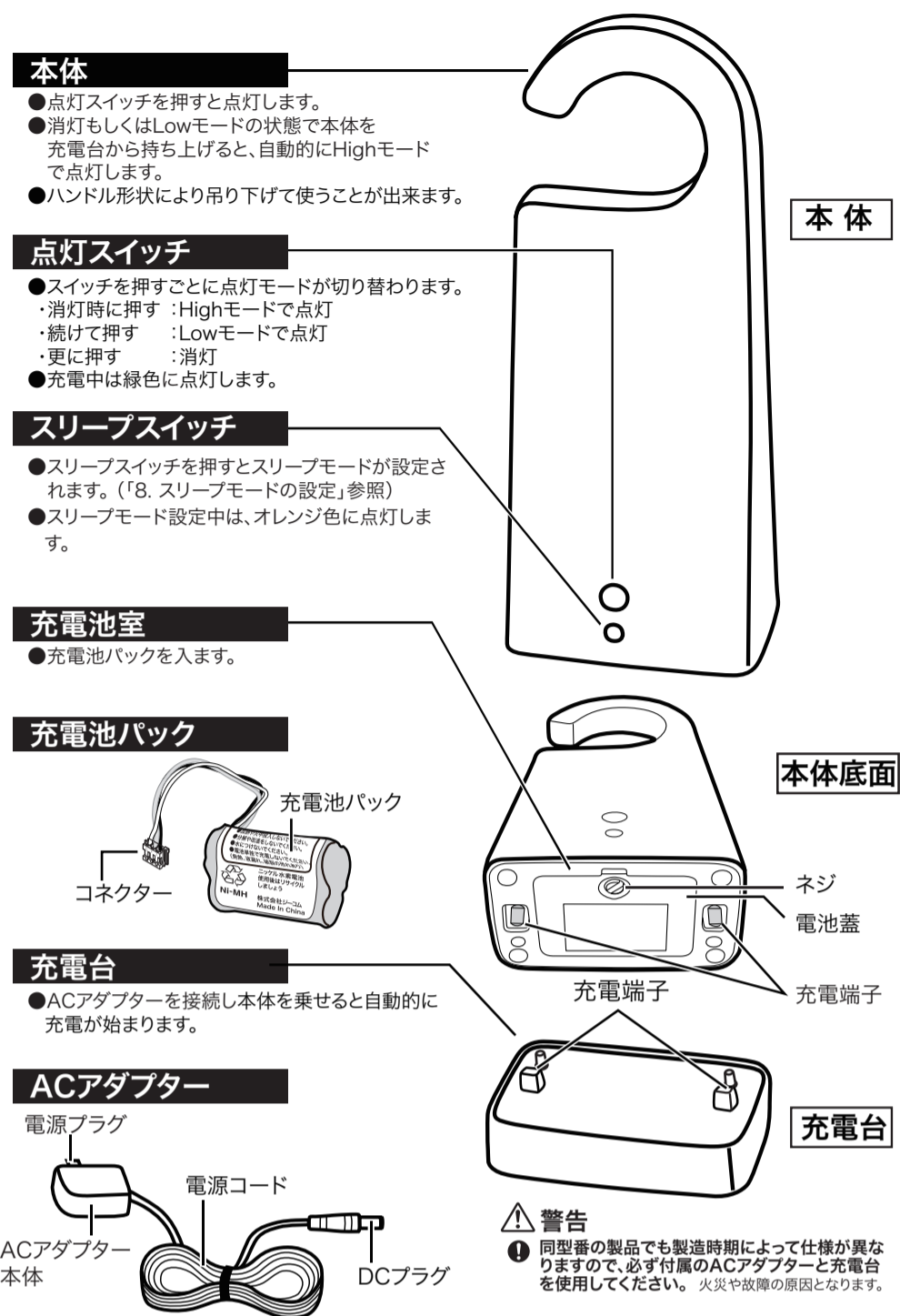


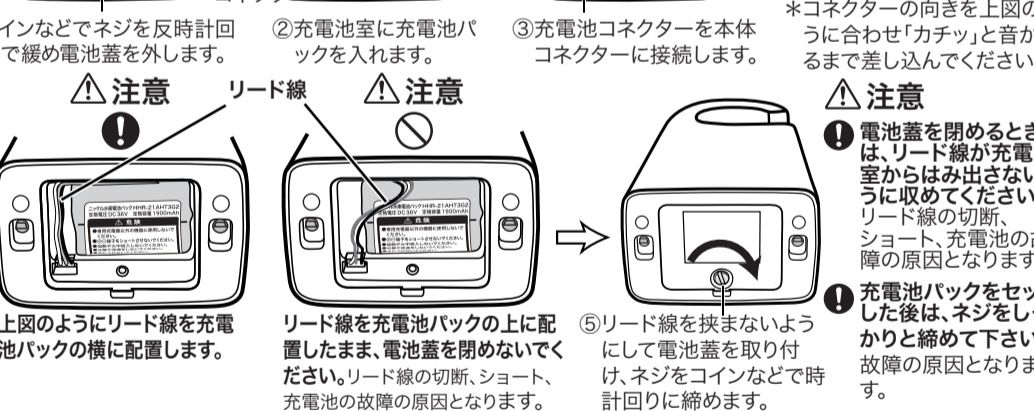
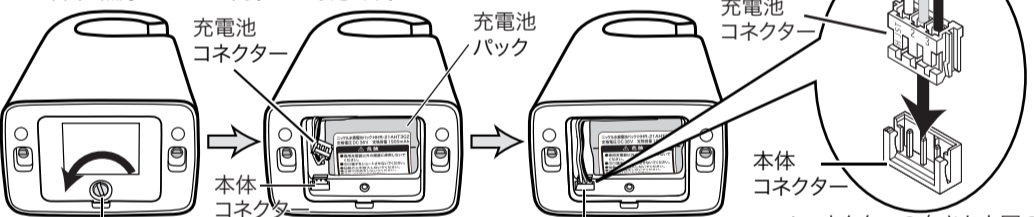
5. 各部の名称とはたらき



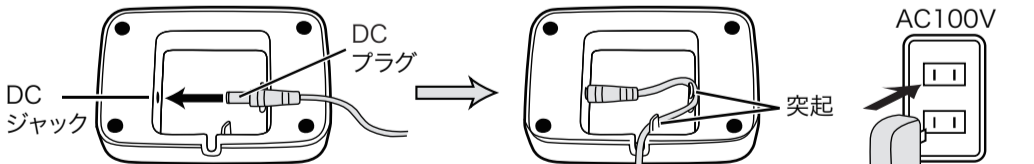
6. 使用前の準備

1. 本体底面の電池蓋を外し、充電電池パックをセットします。

*下図は点灯スイッチを下側にした状態です。



2. 充電台にDCプラグを差し込み、ACアダプターをコンセントに接続します。

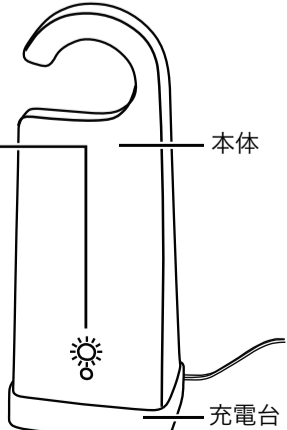


3. 本体を充電台に乗せ充電します。

- ①充電台の突起と、本体底面のへこみが合うようにして本体を充電台に乗せます。
- ②点灯スイッチが緑色に点灯し、充電が開始されます。
*充電中でも本体を点灯させることができます。

4. 約6時間後に充電が完了します。

- 緑色の点灯スイッチが消灯したら充電完了です。
- 本製品は充電が空の状態のみ、約6時間の初期充電を行います。以後は使った分だけ充電(回復充電)する方式です。
 - 初期充電でも充電電池の状況により、少ない時間で満充電になる場合があります。



7. 照明の使い方

1. 点灯スイッチを押すと点灯/消灯します。

- スイッチを押すごとに点灯モードが切り替わります。
- ・消灯時に押す : Highモードで点灯
- ・続けて押す : Lowモードで点灯
- ・更に押す : 消灯

*充電状態を監視しているため、消灯時でも常に微小電流が流れています。充電台から取り外したときも同様です。そのまま放置すると満充電の場合でも、約1週間前後で充電電池の容量が無くなります。
*充電台から外して使用後は、充電台に乗せ充電してください。

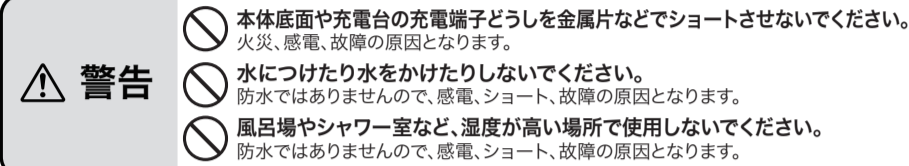
2. 充電台から取り外すとHighモードで自動点灯します。

*Lowモードで点灯中の場合、Highモードに切り替わります。

停電時の自動点灯機能について

災害などにより停電した場合でも自動点灯します。

- 本体が充電台にセットされているときに停電やその他の理由でAC電源が供給できなくなると本体が消灯の状態であっても、自動的にHighモードで点灯を始めます。
- Lowモードで点灯中の場合、Highモードに切り替わります。



8. スリープモードの設定

本体点灯時にスリープスイッチを押すと約1時間後に消灯します。

- スリープモード設定中は、スリープスイッチがオレンジ色に点灯します。
- 途中で解除したい時は、もう一度スリープスイッチを押します。
- スリープモード設定中に、点灯スイッチを押して本体を消灯すると、スリープモードは解除されます。
- 本体消灯中は操作できません。

9. 充電電池パック(ニッケル水素電池)について

- 初めてのご使用や長時間使用しなかった場合には、充電してからお使いください。
- 動作温度範囲外でご使用になると、十分に充電できなくなります。
- 長期間使用しない時は、節電のためACアダプターをコンセントから抜いてください。

製品廃棄のときは

充電電池パック(ニッケル水素電池)は貴重な資源を使用しています。ご不要になった充電電池は廃棄せず、端子にテープ等を貼り付け、絶縁してから充電式電池リサイクル協力店にお渡しください。



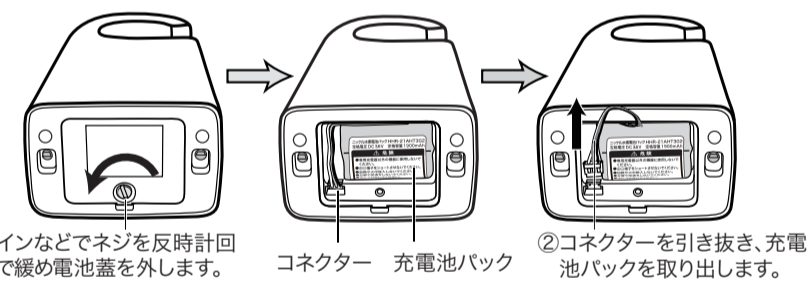
充電電池パックの寿命

- 充電電池は使う回数が増えるに従って、連続使用時間が短くなります。
- 充電電池の使用時間が著しく低下した時が寿命です。
- 充電電池パックは約500回の充電が可能ですが、周囲温度や使用時間によって変わります。

10. 充電電池パックの取り出し方、交換について

1. 本体を充電台から外し、点灯状態でLEDが消えるまで充電電池を放電させ、使い切ってください。

2. 本体底面の電池蓋を外し、充電電池パックを取り出します。

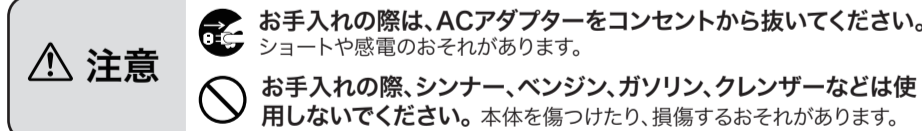


3. 取り外した充電電池パックはリサイクル協力店へお持ちください。

4. 充電電池パックの交換は、お買い上げの販売店または、(株)良品計画 お客様室までご相談ください。

11. お手入れ

- 柔らかい布等でからぶきしてください。
- 本体外側等の汚れが目立つ時は、水に薄めた中性洗剤を少量含ませた布でふき取ってください。



12. 故障かな?と思ったら

修理サービスを依頼される前に下記の点をお調べください。

症状	原因	処置
満充電後、充電台から外して置いておいたら、点灯スイッチを押しても点灯しなくなった。	充電電池容量が無くなりました。 充電状態を監視しているため、消灯時でも常に微小電流が流れています。充電台から外して放置すると、満充電の場合でも約一週間前後で充電電池容量が無くなります。	充電台に乗せて充電してください。
点灯スイッチを押しても点灯しない。	充電電池容量が無くなりました。	充電台に乗せて充電してください。
満充電しても持ち運んで使ったときの点灯時間が著しく短くなった。	充電電池の寿命です。	充電電池を交換してください。 交換についてはお買い上げの販売店、または(株)良品計画 お客様室までご相談ください。
・充電できない。 ・点灯スイッチが緑色に点灯しない	ACアダプターが正しく接続されていない。 本体と充電台の向きが合っていない。 本体または、充電台の充電端子が汚れている。	ACアダプターを確実に接続してください。 本体を充電台に正しくセットしてください。 充電端子を乾いた布で拭き、汚れを落としてください。