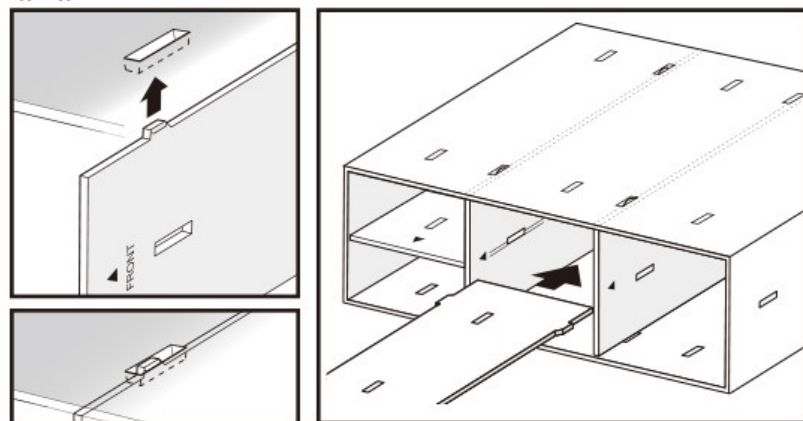


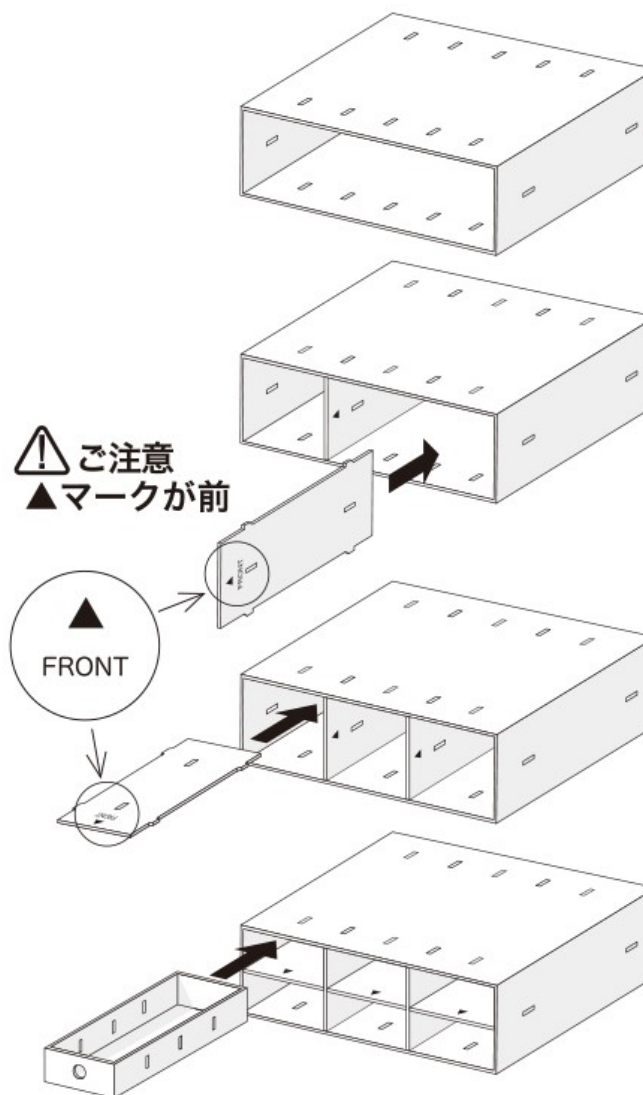
ポリプロピレン 小物収納ボックス6段を横置きにする場合の組替方法

1. すべての棚板を取り外す。
2. 棚板の『▲FRONT』マークの向きに注意して取り付ける。
3. 引出しを入れて完成。

(図)



カチッと音がするまで、棚板の爪を押し込む。



⚠ ご注意

- 組替の際には平らな場所で行い、ハンマー等は使用しないでください。キズつきや破損の原因となります。
- 上図の様に、▲マークの方向に注意し、棚板が本体から抜けないう、カチッと音がするまで確実に取り付けてください。

お問い合わせ先 株式会社良品計画 www.muji.com お客様室電話 0120-14-6404
〒170-8424東京都豊島区東池袋4-26-3