

取扱説明書

4550344220931 アクリル冷水筒 冷水専用約2 L
4550344220948 アクリル冷水筒・ドアポケットタイプ 冷水専用約1 L

MUJI 無印良品

○この取扱説明書をよくお読みいただき、正しくご使用ください。また、すぐに取り出せるところに大切に保管し、必要なときにお読みください。

ver.202004

安全上のご注意

本紙では、誤った取扱いによる事故を未然に防ぐための注意事項を、マークをつけて表示しています。マークの意味は以下の通りです。

- ❗ 実行しなければならない内容です。
- ⊘ してはいけない内容です。

⚠ 警告 死亡や重傷を負うおそれがある内容です。

- ⊘ **熱湯を入れないでください。**本品は冷水専用です。熱湯を入れ蓋をすると、本体のアクリル樹脂が劣化したり、内圧が著しく変化することにより破損し、ヤケドをするおそれがあります。
- ⊘ **蓋を持たないでください。**蓋を持って持ち運んだ場合、本体が脱落し、ケガや家屋などへの損害発生の原因となります。

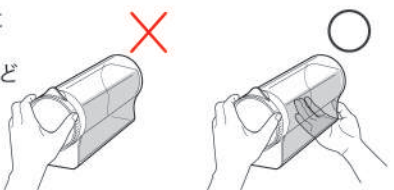


アクリル冷水筒
冷水専用約2L



アクリル冷水筒・
ドアポケットタイプ
冷水専用約1L

- ❗ **冷蔵庫から横向きに取り出すときは、必ず本体に片手を添えて両手で取り出してください。**片手で持った場合、本体が脱落し、ケガや家屋などへの損害発生の原因となります。





⚠ 注意 軽傷を負うことや、物的損害が発生するおそれがある内容です。

●ご使用前

- ⊘ 本品に細かいキズや割れ等を発見した場合は使用しないでください。破損のおそれがあります。
- ⊘ 以下のものは入れないでください。
 - ・ドライアイス、炭酸、発酵するもの：内圧の上昇により破裂するおそれがあります。
 - ・果汁、果肉など：腐敗や変質のおそれがあります。
 - ・茶葉、コーヒー粉、糸付きお茶パックなど：パッキン部に挟まり、水漏れするおそれがあります。

●ご使用时

- ❗ お茶など煮だしたものをを入れる場合は、室温程度に冷ましてから入れてください。本体が破損するおそれがあります。
- ❗ 蓋を本体と水平に閉めてください。本体との間にすき間ができ、水漏れするおそれがあります。
- ❗ パッキンの正しい位置(図1)を確認してから注ぎ口が揃うまで蓋を閉めてください(図2)。正しく蓋を閉めないで横にした際に水漏れするおそれがあります。
- ⊘ 保存容器としては使用しないでください。腐敗や変質のおそれがあります。
- ⊘ 冷凍室やチルド室など氷点下になる場所では使用しないでください。液体が凍って膨張し、本体が破損するおそれがあります。
- ❗ **持ち運びの際は必ず本体をお持ちください(図4)。蓋と本体が外れて中身がこぼれるおそれがあります。また、本体に負荷がかかり水漏れや破損のおそれがあります。**
- ⊘ 落とす、ぶつける等の衝撃を与えないでください。水漏れや破損のおそれがあります。
- ⊘ コンロやストーブなど、火気や熱源のそばに置かないでください。変形や破損のおそれがあります。
- ⊘ 電子レンジでは使用できません。破損のおそれがあります。

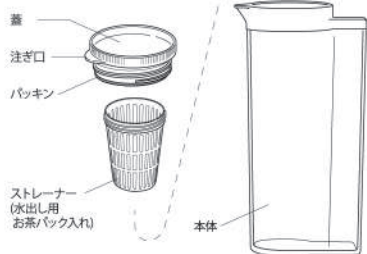
- ⊘ 旧型製品の蓋は使用しないで下さい。水漏れや破損のおそれがあります。
- ❗ **パッキンは消耗品です。パッキンを交換する際は、以下のパッキンをご使用ください。**
交換用パッキン
アクリル冷水筒2014 2 L用シリコーンパッキン (JAN : 4547315294695、 ライトグレー)
アクリル冷水筒2014 1 L用シリコーンパッキン (JAN : 4547315816194、 ダークグレー)
- ❗ **パッキンは2L用と1L用の2種類あり、大きさや色が異なります。本体に合うサイズのパッキンをご使用ください。異なるパッキンを使用した場合、水漏れするおそれがあります。**

●ご使用后

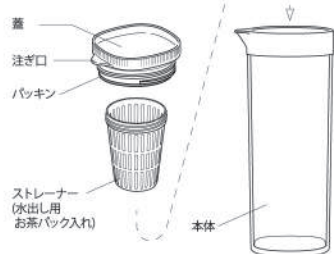
- ⊘ 洗浄の際、研磨剤入りのスポンジ、金属たわし、クレンザー等は使用しないでください。表面をキズつけ、本品が破損するおそれがあります。
- ⊘ アルコール系除菌剤、酵素入り洗剤または、オレンジオイル等のテルペン類を含有した洗剤は使用しないでください。破損するおそれがあります。
- ❗ **汚れがひどい場合は、塩素系または酸素系の漂白剤を薄めたぬるま湯に浸してください。漂白剤をご使用の際は、漂白剤に記載されている用法、用量を守りご使用ください。**
- ⊘ 本体に洗剤を入れ蓋をししないでください。破損するおそれがあります。
- ⊘ 本品を煮沸しないでください。熱による変形、ひび割れ、白濁または変色のおそれがあります。
- ⊘ 食器洗い乾燥機で洗浄または乾燥しないでください。熱による変形、ひび割れ、白濁または変色のおそれがあります。
- ⊘ シンナー、ベンジン、アルコール、灯油などは使用しないでください。破損するおそれがあります。

各部名称

アクリル冷水筒
冷水専用約2L



アクリル冷水筒・ドアポケットタイプ
冷水専用約1L



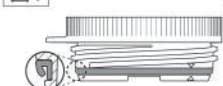
ご使用方法

- 1 ご使用前に水やぬるま湯で洗浄してください。
- 2 パッキンの取り付け位置と向きが正しいか確認をしてください(図1)。
- 3 注ぎ口が揃うまで蓋を閉めてください(図2)。

⚠ 注意

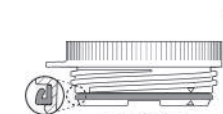
- ❗ パッキンは2L用と1L用の2種類あり、大きさや色が異なります。本体に合うサイズのパッキンをご使用ください。異なるパッキンを使用した場合、水漏れするおそれがあります。

図1

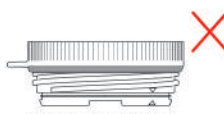


パッキンの正しい取り付け位置と向き
▽のガイドの間にパッキンを取り付けてください!パッキンの取り付け位置については蓋の裏面にも刻印があります。

図2



上下が逆向き



取り付け位置が異なる

- 4 注ぎ口の揃った位置から蓋を90度まわし(図3)、本体を持ち(図4)注いでください。

⚠ 注意

- ❗ 持ち運びの際は必ず本体をお持ちください(図4)。蓋と本体が外れて中身がこぼれるおそれがあります。また、本体に負荷がかかり水漏れや破損のおそれがあります。

図3

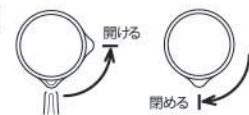


図4



- 5 洗浄する際は本体から蓋を取り外し、蓋からストレーナーを外してから、柔らかいスポンジを使用し水で薄めた中性洗剤で洗浄してください。

⚠ 注意

- ❌ 洗浄の際、研磨剤入りのスポンジ、金属たわし、クレンザー等は使用しないでください。表面をキズつけ、本品が破損するおそれがあります。
- ❌ アルコール系除菌剤、酵素入り洗剤または、オレンジオイル等のテルペン類を含有した洗剤は使用しないでください。破損するおそれがあります。
- ❗ 汚れがひどい場合は、塩素系または酸素系の漂白剤を薄めたぬるま湯に浸してください。漂白剤をご使用の際は、漂白剤に記載されている用法、用量を守りご使用ください。
- ❌ 本体に洗剤を入れ蓋をししないでください。破損するおそれがあります。
- ❌ 本品を煮沸しないでください。熱による変形、ひび割れ、白濁または変色のおそれがあります。
- ❌ 食器洗い乾燥機で洗浄または乾燥しないでください。熱による変形、ひび割れ、白濁または変色のおそれがあります。
- ❌ シナー、ベンジン、アルコール、灯油などは使用しないでください。破損するおそれがあります。

- 洗浄等でパッキンを取り外した場合は、元の位置(図1)に取り付けてください。
- パッキンは消耗品です。水漏れしたり、損傷している場合は新しいパッキン(別売、詳細は本紙おもとて面記載)に交換してください。

- 6 洗浄後は柔らかい布で水滴を拭き取ってください。

ストレーナーのご使用方法

- ストレーナーは、回して取り外し出来ます。取り付ける際は動かなくなるまで回してください(図5)。
- ストレーナーを使用する場合は、本体記載の容量以下の水を入れた場合でも、お茶/パックの種類により、蓋をした際に水が溢れることがあります。水の量に注意してご使用ください。

図5



品質表示

	原料樹脂	耐熱温度	耐冷温度
本体	アクリル樹脂	90℃	-20℃
蓋・ストレーナー	ポリプロピレン	100℃	-20℃
パッキン	シリコーンゴム	140℃	-20℃

- 本品は冷水専用です。上記の品質表示は、日本の家庭用品品質表示法に従った表示です。
- 冷凍室やチルド室など氷点下になる場所では使用しないでください。液体が凍って膨張し、本体が破損するおそれがあります。

本品の廃棄について

- 廃棄時は各自自治体の定める方法に従って処理してください。
- 本品についてご不明な点がございましたら、お客様室までお問い合わせください。

お問い合わせ先

株式会社 良品計画

www.muji.com

お客様室でんわ 0120-14-6404

〒170-8424 東京都豊島区東池袋4-26-3