

超高密度  
ポケットコイルマットレス  
洗えるカバー

品名	超高密度ポケットコイルマットレス				
規格	洗えるカバー スモール	洗えるカバー シングル	洗えるカバー セミダブル	洗えるカバー ダブル	洗えるカバー クイーン
JAN	4550344172179	4550344172186	4550344172193	4550344172209	4550344172216
製品寸法	幅800×奥行1950×高さ190 mm	幅970×奥行1950×高さ190 mm	幅1200×奥行1950×高さ190 mm	幅1400×奥行1950×高さ190 mm	幅1600×奥行1950×高さ190 mm
製品重量	約18 kg	約21 kg	約26 kg	約29 kg	約35 kg
用途	マットレス(1人用)		マットレス(1~2人用)		
材質	マットレス:コイルスプリング(詰物 ウレタンフォーム、フェルト(ポリエステル)) カバー(側生地):ポリエステル100%				
原産国	マレーシア				

取扱説明書

この度は本商品をお買い上げいただき、誠にありがとうございます。  
ご使用前に本書をよくお読みいただき、内容を理解した上で、正しくお使いください。  
また、本書はいつでも確認できるように大切に保管してください。

2022年11月9日

ご使用方法

移動について

- 設置したマットレスを移動するときは、床面を引かず、必ず持ち上げて運んでください。

お手入れ方法

- 湿気やへたりを防ぐため、2か月に一度、マットレスの向き(前後・表裏)を変えてください。
- ご使用の際は、ボックスシーツなど別売りのカバーをかけてご使用ください。

お手入れ方法(つづき)

- カバー(側生地)の洗濯方法については、カバーの品質表示ラベルに従い、正しくお取り扱いください。
- カバー(側生地)の取り付け方、はずし方については、ご使用方法をご確認ください。

廃棄について

- 廃棄の際は、居住地域の自治体のルールに従い、処分してください。

お問い合わせ先

商品のお問い合わせは、お買い上げの販売店もしくは下記お客様相談室までご連絡ください。

株式会社 良品計画

〒170-8424  
東京都豊島区東池袋 4-26-3

お客様相談室でんわ  
0120-14-6404

重要なお知らせ(安全上のご注意)

ここに示した警告・注意事項はお使いになる方や他の人への危害や損害を未然に防ぐためのものです。必ずお守りください。

⊘ してはいけない「禁止」の内容です。

❗ 実行しなければならない内容です。

警告 死亡や重傷などに結びつくおそれがあるもの

- 乳幼児を寝かさないでください。床への落下や窒息の原因となることがあります。
- 一部に片寄って過度な荷重を加えないでください。マットレスの破損の原因となり、ケガをするおそれがあります。
- ベッドの上で立ったり、とびはねたりしないでください。ケガや商品の破損のおそれがあります。
- ベッドの上での喫煙はおやめください。火災の原因になるおそれがあります。
- ストーブなど引火するおそれのあるものを近くに置かないでください。火災の原因になります。
- 照明器具が点灯している時は器具に布団やシーツが触れないようにしてください。発熱による火災の原因となるおそれがあります。
- 規定を超える人数では使用しないでください。破損してケガをするおそれがあります。(詳しくは製品仕様をご確認ください。)
- 不要になった梱包材は、幼児の手の届くところに置かないでください。頭からかぶるなどしたときに、口や鼻をふさぎ、窒息するおそれがあります。

- マットレスを定期的にベッドからはずしてください。マットレス内部との温度差、湿気によって、カビが生じやすくなり、健康を害するおそれがあります。

注意 損害を負う可能性や物的損害が生じるおそれがあるもの

- 本来の用途以外では使用しないでください。思わぬ事故やケガの原因となります。

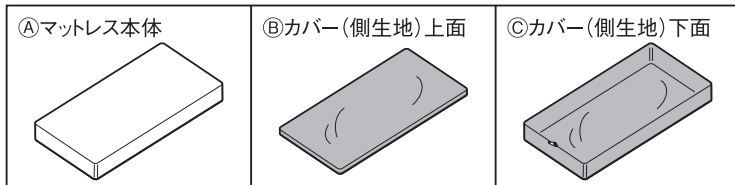
注意 損害を負う可能性や物的損害が生じるおそれがあるもの

- 部屋の換気は定期的に行ってください。特に下記の条件ではカビやダニが生じやすく健康を害するおそれがあります。
  - ・湿度の高い季節
  - ・冬季など外気が冷たく、室内温度との差により結露が生じる場合
  - ・過度な加湿器の使用
- マットレスの上に必ずベッドパッドを敷いてお使いください。汗などによる湿気や汚れを防いでくれます。

お願い(その他 注意)

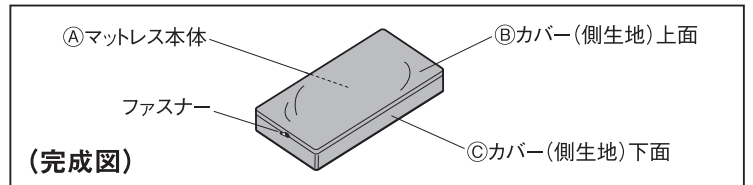
- 洗濯可能な洗濯機の容量(目安):ベッドカバー…8kg以上  
※洗濯機破損や事故を防ぐために「洗濯機の容量、洗い方」については洗濯機の取扱説明書に従ってください。また、家庭の洗濯機で洗えない場合はクリーニング専門店にご相談ください。
- 洗濯用ネットを必ずご使用ください。そのまま洗濯されると、洗濯中に洗濯槽から飛び出るおそれがあります。
- カバー(上面、下面)は必ず一緒に洗濯してください。
- ファスナーは閉じてから洗濯してください。
- タンブラー乾燥機を使用しないでください。
- マットレス本体の不織布カバーは洗濯できません。
- マットレス本体のウレタンフォームは、経年変化で黄変します。ご了承ください。

パーツリスト



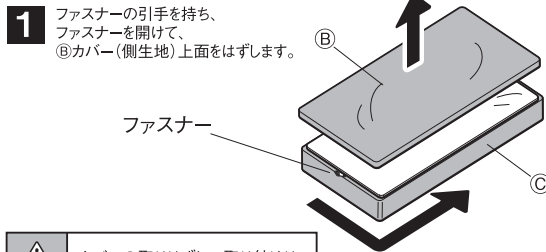
各部の名称

(完成図の状態でお届けしています。)

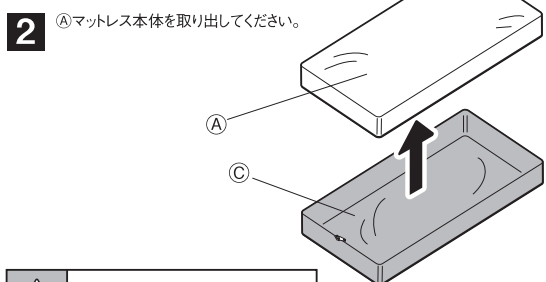


ご使用方法

カバー(側生地)の取りはずしかた



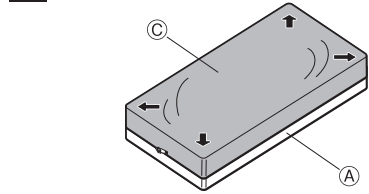
注意 カバーの取りはずし・取り付けは、必ず2人以上で行ってください。



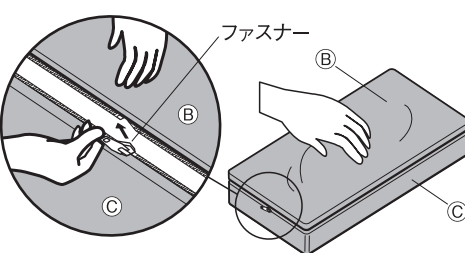
注意 マットレス本体の不織布カバーのファスナーは開けないでください。

カバー(側生地)の取り付けかた

1 ©カバー(側生地)下面を(A)マットレス本体にかけ、角を合わせながらかぶせます。

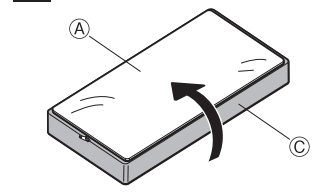


3 上から©カバー(側生地)上面をかけ、©カバー(側生地)下面のファスナーの引手に、©カバー(側生地)上面の留め具を差し込みます。

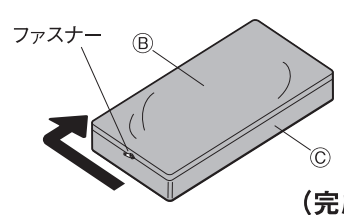


注意 ●ファスナーを無理に開閉しないでください。カバーは本体にフィットさせる為、ゆとりをもたせておらず装着時(特に洗濯後)にきつく感じられた時は、破損しないよう注意して開閉してください。  
●ファスナーの引手でケガをしないようご注意ください。  
●ファスナーの引手で、ヘッドボードや壁にキズがつかないようにご注意ください。

2 ©マットレスをひっくり返します



4 ©カバー(側生地)上面を、しっかりと上から押さえながら、ゆっくりとファスナーを閉めます。最後に、©カバー(側生地)を整え、完成です。  
※カバー(上面、下面)は両面使用可能です。どちらの面も上にご使用いただけます。



(完成図)