

ポリプロピレン 救急箱

取扱説明書

この度は本製品をお買い上げいただき、誠にありがとうございます。ご使用前に本書をよくお読みいただき、内容を理解した上で、正しくお使いください。

また、本書はいつでも確認できるように大切に保管してください。

2023年11月14日

ご使用方法

廃棄について

●廃棄の際は、居住地域の自治体のルールに従い、処分してください。

お手入れ方法

プラスチックのお手入れ

●水でうすめた中性洗剤を使用し、キズがつかないように、やわらかい布でふき取ってください。


品名	ポリプロピレン 救急箱	ポリプロピレン 救急箱 ホワイトグレー
JAN	4550583497903	4550583497910
製品寸法	約幅26×奥行18×高さ18 cm	
製品重量	約0.6 kg	
用途	収納ケース	
積み重ね台数	2台まで	
耐荷重	約5 kg	
材質	ポリプロピレン	
原産国	日本	

お問い合わせ先

製品のお問い合わせは、お買い上げの販売店もしくは下記お客様相談室までご連絡ください。

株式会社 良品計画

お客様相談室でんわ

 0120-14-6404

重要なお知らせ (安全上のご注意)

⊘ してはいけない「禁止」の内容です。

ここに示した警告・注意事項はお使いになる方や他の人への危害や損害を未然に防ぐためのものです。必ずお守りください。

⚠ 実行しなければならない内容です。

⚠ 警告 死亡や重傷などに結びつくおそれがあるもの

- ⊘ 禁止
- 修理や改造はしないでください。製品の強度が弱くなり、ケガをするおそれがあります。
 - 屋外では使用しないでください。変形や著しい劣化が起こり、ケガをする原因となります。

⚠ 注意 傷害を負う可能性や物的損害が生じるおそれがあるもの

- ⊘ 禁止
- 破損や変形した状態では使用しないでください。製品の強度が弱くなりケガをするおそれがあります。
 - シンナーなどの有機溶剤や漂白剤などの薬剤でお手入れしないでください。変色や変形の原因となります。
 - 持ち運ぶ際は、引きずらず、落としたりしないでください。製品の破損、床面へのキズの原因となります。
 - 食品を直接保存する容器としては使用しないでください。本製品は食品保存仕様になっていません。

⚠ 注意 (つづき) 傷害を負う可能性や物的損害が生じるおそれがあるもの

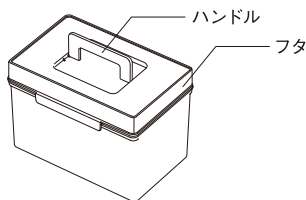
- ⚠ 行う
- フタを閉める際は指などをはさまないようにしてください。ケガをするおそれがあります。
 - 直射日光や冷暖房器具などの熱や風が製品に直接当たらないようにしてください。反りやゆがみ、割れ、変色などの原因になります。

お願い(その他 注意)

- ハンドルを使って持ち運ぶ際は、フタがしっかり固定されていることを確認してください。収納物が落下し、破損の原因になります。
- 積み重ねる場合は耐荷重と指定の積み重ね台数を守ってください。転倒、破損の原因になります。

パーツリスト・各部の名称

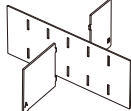
① 本体×1



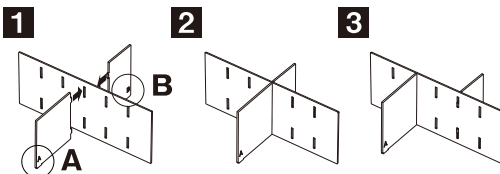
② トレイ×1



③ 仕切り板×1組



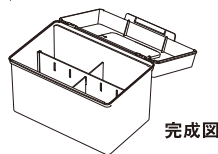
ご使用方法



1 マークA、マークBの位置を確認し、

③仕切り板を矢印の方向へ押し込んでください。

2 3 のような配置で組み付けが出来ます。



完成図