

4550723244909 家中が掃除できる 希釈洗剤セット

泡クリーナーボトル1本 希釈洗剤1袋入り

家中が掃除できる 希釈洗剤 40 mL ⚠️これは飲み物ではありません。

用途	
換気扇、キッチン・レンジまわりの掃除、お風呂掃除、トイレ掃除、窓ガラス・アルミサッシの掃除、その他水拭きできる壁紙・家具・床・プラスチック製品 ●使用できないもの：水拭きできない家具・床・壁紙等、天然の石材、うるし等の塗製品、銀製品、自動車、液晶、プラズマディスプレイの表面、革製品等	
使用量の目安 ※希釈後の目安 1 m ² 当たり5回噴射	
使用方法 ご使用前に必ず下記表示をお読みください。	
1. 専用ボトルの目盛り線まで水道水360 mLを入れてください。 2. 40 mLの希釈洗剤を全て入れてください。 3. 専用ボトルの蓋を閉めた後、数回逆さまにしてよく混ぜてからご使用ください。 汚れにスプレーして布等で拭きとってください。汚れがひどい場合は、5分ほど置くと効果的です。ガラスに使用する場合は、一度水拭きした後に乾拭きしてください。	
使用上の注意 ※本品は必ず水で薄めてからご使用ください。	
※植物由来成分を配合しているため、保管条件により変色や澱が発生する可能性がございますが、品質には問題ございません。 ●用途以外には使用しないでください。●人に向けてスプレーしないでください。●眼鏡等を着用し、目に液や飛沫が入らないようにご注意ください。●お子様の手の届かないところに保管してください。●認知症の方等の誤飲を防ぐため、保管場所にはご注意ください。●換気をしっかりしながらご使用ください。一度に大量に使用しないでください。●低温・高温・高湿及び直射日光を避けてご使用、保管してください。●お肌の弱い方はゴム手袋等をはめてご使用ください。●ご使用後は手を水でよく洗浄してください。	
応急処置 ●誤って目に入った場合は、こすらずすぐに15分以上流水で洗浄し、異常が残る場合は、医師に相談してください。 ●皮膚に付いた場合は、すぐに水で十分に洗い流してください。異常が残る場合は、医師に相談してください。●誤って飲み込んだ場合は、吐き出さずに口内をすすぎ、水を飲んでください。異常が残る場合は、医師に相談してください。●気分が悪くなった場合はすぐに使用を中止してください。 ※いずれも受診時は本品を持参してください。	
品名 住宅用合成洗剤	使用する界面活性剤を植物由来にしました。
成分 界面活性剤(20% アルキルエーテル硫酸エステルナトリウム、脂肪酸系(陰イオン)、アルキルアミノオキシド、アルキルベタイン)、安定化剤(アルコール系)、防腐剤、pH調整剤	界面活性剤の疎水基に用いられる油脂成分が植物由来です。
液性 中性 正味量 40 mL	日本製 MADE IN JAPAN 10 mL当たり150円(税込)

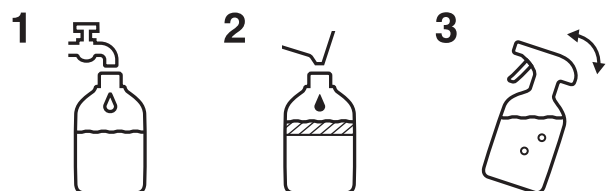
家中が掃除できる希釈洗剤専用 泡クリーナーボトル 400 mL

※「家中が掃除できる 希釈洗剤」の専用容器としてご使用ください。

使用方法	使用上の注意
◎使用前に噴射ノズルを「ON」に合わせて使用してください。 ◎使用後は噴射ノズルを「OFF」に合わせ、冷暗所に立てて保管してください。	※希釈後に長期間経過すると変質することがあります。ボトルを再利用する場合は、希釈の度によく水洗いし、乾かしてから使用してください。 ●定期的に新しい容器に取り替えてください。

原料樹脂 ボトル:PET、スプレー:ポリプロピレン
耐熱温度:50℃ 耐冷温度:-10℃
日本製 MADE IN JAPAN

使用方法



MUJI 無印良品

株式会社良品計画 www.muji.com
お客様相談室でんわ 0120-14-6404