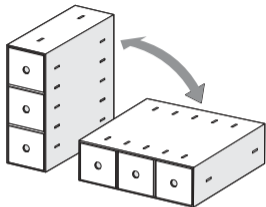


縦横どちらでも置いて使えます。

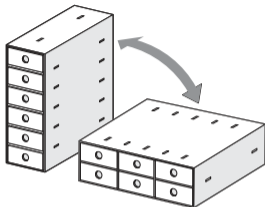


ポリプロピレン 小物収納ボックス 3段

A4タテ 約幅 11 × 奥行 24.5 × 高さ 32 cm

引出し耐荷重：各 **1 kg** (縦置き、横置き)

(横置きにする場合は、引出しの向きを入替えてください。)



ポリプロピレン 小物収納ボックス 6段

A4タテ 約幅 11 × 奥行 24.5 × 高さ 32 cm

引出し耐荷重：各 **0.5 kg** (縦置き、横置き)

(横置きにする場合は、裏面の組替方法をご確認ください。)

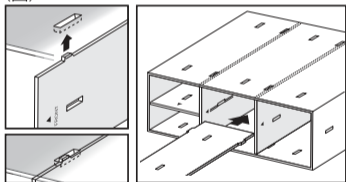
⚠ 使用上のご注意 ※この説明書は大切に保管してください。

- お子様の手の届く所で、使用しないでください。
- アクリル小物収納ボックスに付属の棚板、仕切板は使用しないでください。
- 引出し、棚板は全て組付けの上、使用してください。
- 棚板が外れる原因となりますので、本体の上に重いものを乗せたり、本体を2段以上重ねての使用や、引出しを出し入れする際に無理な力を加えて使用しないでください。
- 一部に偏った不可をかけないでください、縦置きの場合は引出し上段に重たいものを入れると、不安定になりますのでご注意ください。
- 高い位置や不安定な場所で使用しないでください。
- 仕切板を取り外す際は引出し側面を徐々に広げながら外してください。無理に取り外すと破損する可能性があります。
- 仕切板や棚板の組付け、または取外しの際、指などを挟まないようご注意ください。
- 火や熱源のそばに置かないでください。
- お手入れ方法
- 汚れが目立つ場合は、うすめた中性洗剤を使用し、傷が付かないよう、柔らかい布で水分を拭き取ってください。
- たわし又は、みがき粉でみがくとキズがつくことがあります。

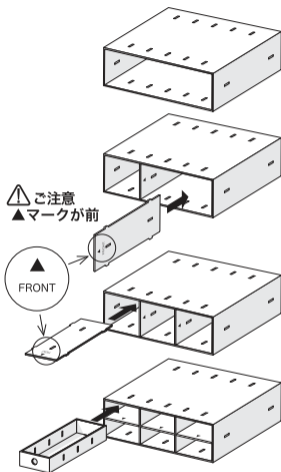
ポリプロピレン 小物収納ボックス6段を横置きにする場合の組替方法

1. すべての棚板を取り外す。
2. 棚板の『▲FRONT』マークの向きに注意して取り付ける。
3. 引出しを入れて完成。

(図)



カチッと音がするまで、棚板の爪を押し込む。



⚠️ ご注意

- 組替の際には平らな場所で行い、ハンマー等は使用しないでください。キズつきや破損の原因となります。
- 上図の様に、▲マークの方向に注意し、棚板が本体から抜けないよう、カチッと音がするまで確実に取り付けてください。

お問い合わせ先 株式会社良品計画 www.muji.com お客様室電話 0120-14-6404
〒170-8424東京都豊島区東池袋4-26-3