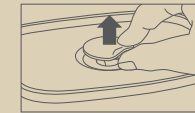


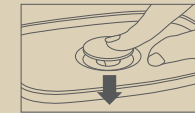
使用方法

開け方



- バルブを上げた状態にし、蓋を持ち上げて外してください。
(バルブが下がった状態では蓋が密閉し、開けることはできません)

閉め方



- 蓋を本体に押し込み、バルブを押し下げて密閉して下さい。
(蓋は本体に当たるまでしっかりと押し込んで下さい。)

液体とニオイが漏れない

バルブ付き密閉ホーロー保存容器

取扱説明書

ご使用前に必ずお読み頂き、大切に保管してください。



MUJI 無印良品

<ホーローについて>

- ホーローはガラス質の釉薬を金属表面に被覆して高温で焼き付けた物です。製法上、端部分など釉薬がかかりにくい箇所があります。そのため、長時間水に浸けたり、塩分を含んだものをその部分に付着した状態にしておく、サビが発生することがありますのでご注意ください。

品質表示

本体	蓋	バルブ
表面加工: ほうろう 材料の種類: ほうろう用鋼板 底の厚さ: 0.6mm	材質: ポリプロピレン 耐熱温度: 120°C 耐冷温度: -20°C	材質: シリコンゴム 耐熱温度: 200°C 耐冷温度: -20°C

お問い合わせ先
株式会社良品計画 www.muji.com 平日 10:00~21:00
お客様室電話 0120-14-6404 土・日・祝 10:00~18:00
〒170-8424 東京都豊島区東池袋 4-26-3

取り扱い上の注意

△加熱時の注意

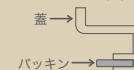
- 電子レンジ、IH 調理器での使用はできません。正しく加熱されなかったり、変形の原因となります。
- 直火、オープンでの使用ができますが、火にかける際は蓋およびパッキンを必ず外してください。
- 直火でご利用の場合は、炎が底面より大きくならないようご注意ください。また、安定して五徳に載ることを確認してください。
- 空だけはしないでください。ホーローの割れなど破損の原因となります。方が一空だきとなってしまった場合は、急冷しますとホーローの割がれ、ヤケドの原因となりますので水などをかけずに自然に冷めるのを待ちください。
- 縁まで水等を満たした状態で使用しないでください。
- 炒めものには使用しないでください。
- 揚げものには使用しないでください。
- 加熱後、ホーロー容器は大変熱くなります。容器に触れるときは、ミトンや布巾などを使用しヤケドしないようご注意ください。
- ストープの上で使用しないでください。

△蓋・バルブ・パッキン取り扱い時の注意

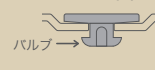
- 持ち運ぶときは蓋だけを持たず、必ず容器をお持ちください。容器が落下し破損やけがの原因となります。
- 蓋を開けるときは、必ずバルブを開け、容器をしっかり持って開けてください。



<パッキンの位置>



<バルブの位置>



●お手入れ方法

- ホーローはガラス質です。ぶつけたり落とすなどの衝撃を与えますと表面の割れ・破損の原因となりますので、ご注意ください。
- 洗浄する際は、やわらかいスポンジに中性洗剤をお使いください。研磨剤入りナイロンたわし、金属たわし、粒子の粗いクレンザーなどを使用しますとホーロー表面を傷つけますので、使用しないでください。
- こげつきや汚れがひどい場合は、お湯を入れてこげつき等をやわらかくしてから、洗浄してください。洗った後は、水分をよく拭き取ってください。長時間水に浸けるのはおやめください。また、ヘラなどの金属製の固いものは使用しないでください。
- 調理、食品の保存以外での使用はおやめください。
- 冷凍する際には、必ずバルブを開けて保存してください。

